



# ACCUEILLIR ET MAINTENIR DANS L'EMPLOI UNE PERSONNE EN SITUATION DE HANDICAP PSYCHIQUE

## QUELLES POSTURES? QUELS OUTILS À ADOPTER?



### OBJECTIFS PÉDAGOGIQUES

- Favoriser l'échange et l'identification de bonnes pratiques
- Identifier les bons outils
- Travailler sur la capacité de dialogue et sur les ressentis
- Favoriser l'échange entre pairs et l'intelligence collective pour faire émerger des solutions

### CONTENU

- Mise en situation pour travailler le dialogue et la posture
- Analyse de pratiques de situations concrètes

### MÉTHODES PÉDAGOGIQUES

- Informer
- Acquérir des compétences
- Transformer des représentations
- Bénéficier du regard d'une personne concernée par un trouble psychique sur ce travail d'analyse de pratiques

Le stagiaire est engagé dans un processus d'action-expérience



Les membres du Clubhouse qui participent à ce module ont une connaissance des enjeux du retour et du maintien dans l'emploi, des complexités qui peuvent survenir et des bonnes pratiques qui favorisent l'accompagnement

### SUITE DE PARCOURS POSSIBLE

- Burn-out, stress chronique, souffrance au travail: des clefs pour comprendre, des outils pour prévenir et accompagner
- La gestion de conflits

Ce format est disponible sous forme de conférences plénières de 1h30 en présentiel ou en webinar.

### PUBLIC

Managers, relais internes dans l'entreprise: RH, chargés de mission handicap, assistantes sociales, membre du service de santé au travail

### PRÉREQUIS

Un premier niveau de connaissance sur le sujet

### DURÉE

1 jour

### DATES 2020

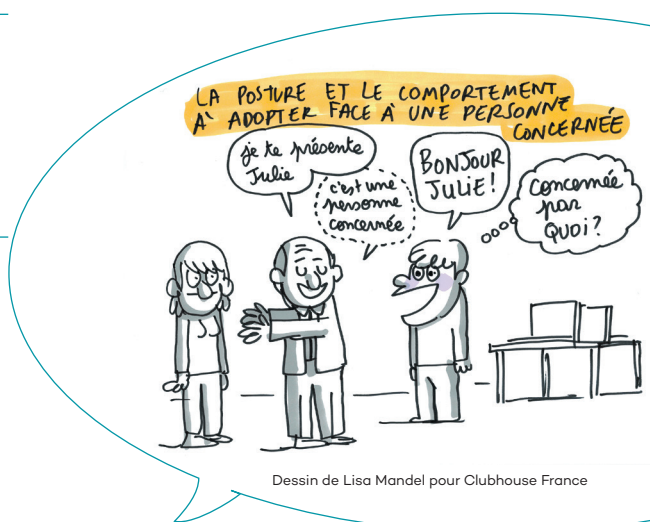
#### Paris

Jeudi 4 juin  
Jeudi 19 novembre

Lyon jeudi 15 octobre

### TARIF PAR PARTICIPANT

650 € (déjeuner inclus)



Dessin de Lisa Mandel pour Clubhouse France



Légende:



Formation intra-entreprise



Formation inter-entreprises



Possibilité de formation en anglais